



# Soluciones para el Riego

Invierta en su futuro con soluciones de una marca de confianza que durarán por generaciones



FIABLES | DURADEROS | PRECISOS | AVANZADOS | EFICACES

El Líder en Riego de Precisión.





## Invierta en su futuro.

Tanto si está instalando su equipo de riego por primera vez, no hay duda de que se trata de una inversión acertada y de un compromiso significativo. Determinar exactamente lo que necesita es crucial para sus decisiones de riego.



# ¿Entonces cómo decidir lo que comprar?

Si quiere tomar decisiones que mejoren su rendimiento y resultados Valmont® Irrigation está aquí para proveerle de los equipos y la tecnología que usted necesita para lograr el máximo de productividad y rentabilidad. No importa el tamaño de su campo o su presupuesto, tenemos la mejor solución de riego para usted.

## Una solución eficaz que durará generaciones.

### Los Distribuidores de Valmont Irrigation:

- Se involucran en una amplia formación sobre sus productos
- Proporcionan un servicio rápido y fiable
- Cuentan con la mayor cobertura y los más eficientes técnicos capacitados en plantilla
- Trabajan todas las marcas de equipos de riego

### Tecnología Valmont Irrigation:

- Las soluciones de Riego Inteligente de Valley® ofrecen las más avanzadas herramientas de control y monitoreo
- Valley 365® – Gestión remota de cultivos inter conectados para ayudarle a obtener un mayor rendimiento mientras que consume menos agua, energía y recursos.
- BaseStation3™ – la mejor solución del mercado en gestión remota in situ para áreas donde la conectividad es deficiente

### Pivots Centrales, Corners y Equipos Lineales Valley:

- Superan a otras marcas en campos de toda condición en pruebas realizadas independientemente
- Son elegidos por más agricultores que cualquier otra marca
- Están precisamente ingenierados y personalizados para cada campo en particular



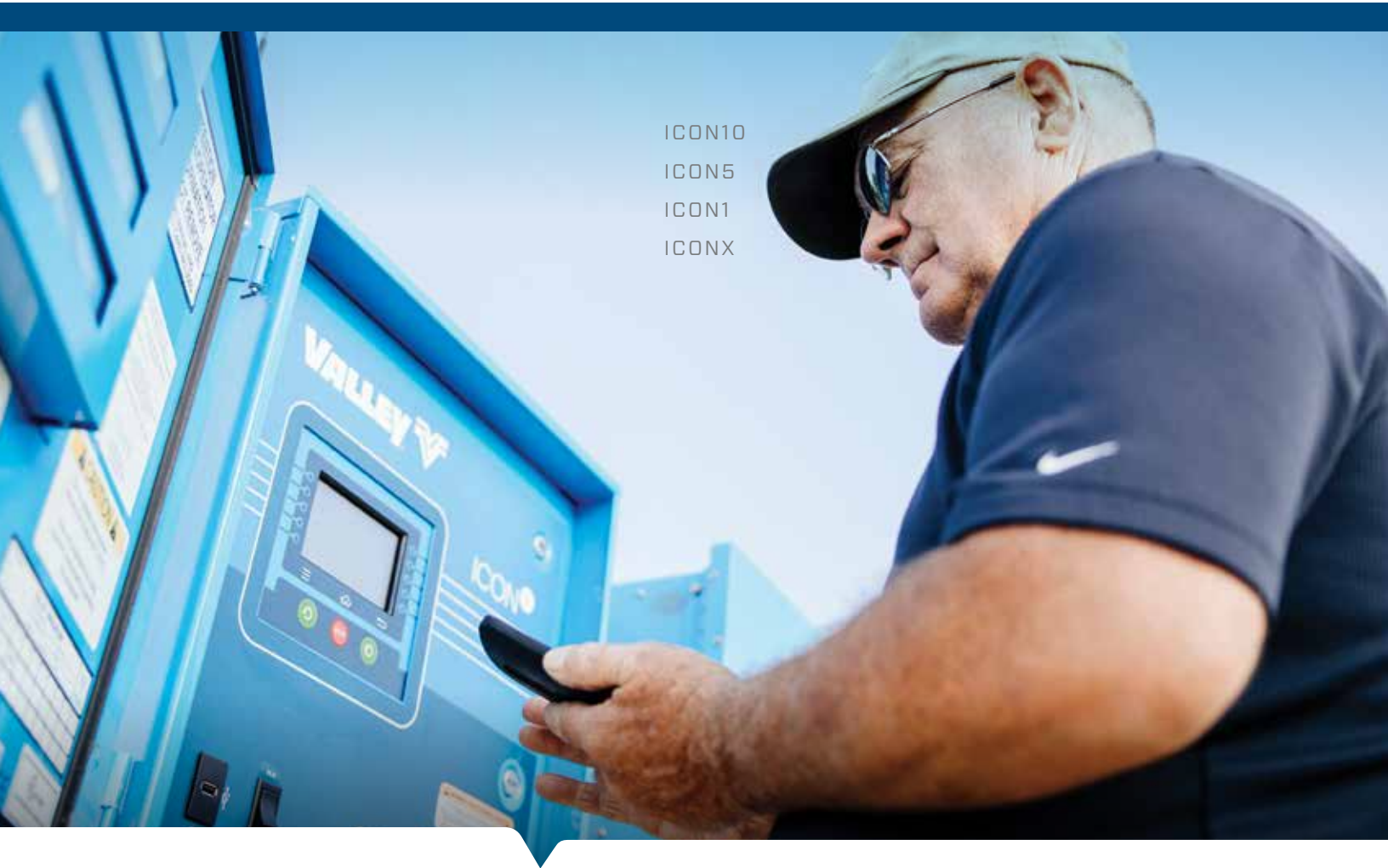
Una de sus decisiones mas importantes será la de elegir un distribuidor. Su distribuidor Valley no desaparecerá cuando la venta acabe. Estará en el campo con usted, cuando usted lo necesite.

## ¿SABÍA QUE?

**Los pivots Valley tienen el valor de reventa mas alto de la Industria.**

# Paneles de Control Valley

Paneles Inteligentes Simplificados®



ICON10

ICON5

ICON1

ICONX

## Paneles Valley ICON®: Los Paneles más Avanzados e Inteligentes

Diseñamos nuestros paneles de Control para que usted ahorre tiempo y esfuerzos, e elimine visitas innecesarias a su campo y darle el control que necesita para gestionar sus operaciones de riego simple y eficazmente.

- Introducir órdenes y programas en los paneles Valley ICON® es fácil gracias a su pantalla táctil a todo color.
- La interfaz de usuario altamente intuitiva utiliza gráficos para mostrar el estado en tiempo real del pivot central mediante pantallas e iconos de fácil comprensión.
- Observe cambios inmediatos en colores vivos y brillantes. Los paneles ICON hacen que manejar su pivot sea rápido y fácil.
- Conecte todos sus campos y todos sus equipos en una plataforma con Valley 365 incorporado.\*
- ICON Link viene instalado de serie.\*
- Optimice sus rendimientos – todos los paneles ICON tienen función (VRI) Índice de Riego Variable.
- Proteja su inversión mediante el monitoreo de robo de cables.\*

Valley diseña paneles de control para toda clase de agricultores – desde paneles con la tecnología informática más avanzada hasta opciones básicas sin programación. Esta variedad le permite elegir el panel mas adecuado a sus necesidades sin tener que sacrificar tecnología probada de Valley.

## Características Clave:



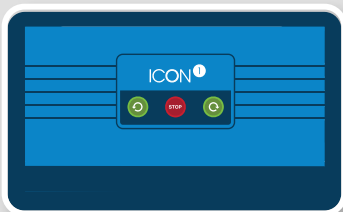
### ICON10

- Pantalla táctil de 10 pulgadas a color
- Interfaz de usuario intuitiva
- Valley 365 incorporado\* – ICON Link instalado de serie\*
- Compatible con BaseStation3\*
- Con función (VRI) Índice de Riego Variable
- Monitoreo de Robo de Cables\*
- Control de Crucero patentado Valley™



### ICON5

- Pantalla táctil de 5-pulgadas a color
- Interfaz de usuario intuitiva
- Botones de tacto suave para la selección de funciones y navegación
- Valley 365 incorporado\* – ICON Link instalado de serie\*
- Compatible con BaseStation3\*
- Con función (VRI) Índice de Riego Variable
- Monitoreo de Robo de Cables\*
- Control de Crucero patentado Valley™



### ICON1

- Pantalla inalámbrica mediante tablet o smartphone
- App ICON disponible en App Store y Google Play
- Monitoreo de Robo de Cables\*
- Control de Crucero patentado Valley™
- Compatible con BaseStation3\*
- Con función (VRI) Índice de Riego Variable



### ICONX

- Compatible con todas las principales marcas de pivots
- Utiliza circuitos de alimentación y control en el panel remoto y transfiere control a el ICONX
- Funciones de control ICON completas en el pivot
- Interfaz de Usuario intuitiva
- Pantalla táctil de 5-pulgadas a color
- Valley 365 incorporado\* – ICON Link está instalado de serie.\*
- Monitoreo de Robo de Cables\*
- Compatible con BaseStation3\*
- Control de Crucero patentado Valley™

Valley 365 app disponible en App Store y Google Play



\* Hardware Adicional o suscripción requerida.

# Gestión a distancia

## Inicie sesión y acceda a una plataforma única diseñada para ahorrar tiempo y recursos a los agricultores

Valley 365 es la solución de nueva generación que unifica las mejores características de nuestras soluciones de gestión remota en un sola interfaz de fácil uso.

Hemos aprovechado la funcionalidad de tecnologías existentes como AgSense®, Valley Scheduling™, Valley Variable Rate Irrigation (VRI) y Valley Insights®, e integrado estas herramientas en un solo dispositivo. Ahora puede acceder a todo lo que necesita para la gestión de sus cultivos mediante un simple inicio de sesión. Valley 365 ofrece una experiencia mas simple e intuitiva, facilitando el aprovechamiento del potencial de sus datos acumulados para una aún mayor rentabilidad.



Valley 365  
está organizado  
intuitivos:  
en módulos

## Valley 365 es...

**Eficiente** - Nuestras aplicaciones se integran completamente lo que le permite acceder a todas las soluciones mediante un simple Inicio de Sesión.

**Accesible** - Esta plataforma integral, basada en la nube, ofrece una experiencia de usuario mas sencilla e intuitiva, en cualquier momento y lugar.

**Inteligente** - Aprovecha datos acumulados de Equipos, Medio Ambiente y Cultivos más eficientemente y en tiempo real.

**Modulable** - Esta innovadora solución de software le permitirá añadir nuevas características sin esfuerzo y además es personalizable en función de sus cambiantes necesidades.

**Seguro** - Fabricado a partir de las más avanzada tecnología basada en el concepto Nube. Proporciona almacenamiento de datos ilimitado, ofrece mayor capacidad de asistencia técnica mejorada y es extremadamente seguro.





## Previsión y Plan

Decisiones bien tomadas requieren información completa. Los agricultores pueden Preveer y Planear el suministro de agua mucho mejor con la tecnología Valley Scheduling. Esta premiada solución de gestión de riego ha demostrado mejorar la administración del agua, ahorrar dinero y aumentar la productividad en mas de 2 millones de hectáreas alrededor del mundo.

Observe los datos de humedad del suelo, tipo de cultivo, etapa de crecimiento y la actualización automática de la información meteorológica. A continuación reciba recomendaciones de riego fáciles de aplicar y basadas en información de campo en tiempo real – información precisa que la competencia no le puede prometer. Las recomendaciones se muestran en un sencillo panel que se descarga en su teléfono móvil, tableta u ordenador personal.



## Monitor & Control

Trás haber decidido sus acciones de riego, necesita asegurarse de que esas decisiones se implementan correctamente. La verdadera y más que probada fiabilidad de la tecnología AgSense le proporciona mayor control en tiempo real para manejarlo todo, desde bombas hasta pivots y mas.

Cuando tiene la opción de Monitorear y Controlar el riego desde cualquier lugar, en cualquier momento, dispone de la libertad de utilizar su tiempo en otras tareas del campo, o en aquellas actividades con su familia que se solía perder.



## Optimize y Administre

Cada campo es diferente. Incluso dentro de cada campo hay variaciones en tipo de suelo y topografía. Con el Índice de Riego Variable (VRI) de Valley, puede Optimizar y Administrar agua de la manera más precisa posible, basándose en recomendaciones específicas para su campo. Reduzca el exceso de agua, la falta de agua y la escorrentía y sea aún más preciso con el agua y la aplicación de productos químicos mediante pivots, evitando otros campos o áreas innecesarias tales como acequias, edificios o zonas bajas. El VRI de Valley ayuda a mantener la buena salud de su planta y maximiza el rendimiento potencial en todo su campo. Además, en caso de que nuevas restricciones de agua se lleven a efecto, VRI ayuda a conservar el agua y a administrarla solamente donde y cuanta sea necesaria.



## Acceso a Valley Insights® (Actualmente disponible en regiones elegidas)

A todos nos gusta pasear por nuestros campos, pero no todos los potenciales problemas se perciben con la suficiente antelación a simple vista. Mediante el uso de diversos tipos de imágenes y usando algoritmos creados a partir de Inteligencia Artificial, Valley Insights impulsado por Prospera, explora virtualmente sus campos en busca de posibles amenazas para la salud de sus cultivos. Después le informamos sobre dichas inquietudes y posibles problemas de riego, para que pueda tomar las medidas necesarias antes de que se produzca algún daño. Utilice Valley Insights para ajustar pivots, mantener uniformidad de cultivo y reducir costes de insumos centrándose en las áreas del campo mas relevantes.

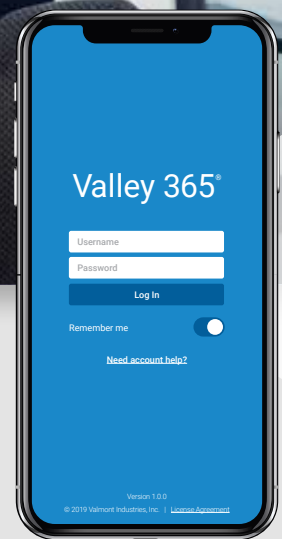
# Gestión Remota del Riego



## Monitoreo y control desde cualquier lugar

Valley ofrece las funciones más avanzadas disponibles de monitoreo remoto, control y emisión de informes, para que simplemente sea más capaz.

Controle sus equipos de riego desde cualquier lugar mediante cualquier smartphone, tablet o PC, ahorrando un dinero que puede reinvertir en otras operaciones. También ganará un tiempo que puede emplear con sus seres queridos o dedicarlo a cualquier otra tarea de la finca, mientras que sabe que sus Pivots están funcionando cuando se necesita. Además, puede acceder a todos sus datos y poner toda esa información a su servicio.



## Una Finca Conectada es un Finca Inteligente

Valley 365 es la solución de gestión remota que transformará su trabajo diario en una finca inteligente. Con estas sofisticadas Una Finca Conectada es un Finca Inteligente soluciones de Valley, los equipos en su finca pueden conectar y operar y siendo un sistema basado en tecnología. Nube la asistencia técnica es más sencilla y las posibles actualizaciones tecnológicas futuras más fáciles de implementar.



iPhone y iPad son marcas registradas de Apple Inc., registradas en los EE.UU. y otros países.

\* Hardware adicional o suscripción requerida.



# LA FINCA INTELIGENTE VALLEY

**Control Meteo**  
Control de meteorología en tiempo real.

**Paneles Inteligentes ICON**  
Controle sus equipos de riego desde el centro del pivó o desde su móvil en la aplicación.

**Valley Insights**  
Analice virtualmente el futuro estado sanitario de sus cultivos.

**Sonda de Humedad del Suelo**  
Mantenga vigilada la zona raíz y su actividad con la sonda de humedad.

**Control de Granero**  
Identifique las variaciones de calor con Grain Trac.

**Control Meteo**  
Control de meteorología en tiempo real.

**Motores de Movimiento Continuo**  
Fumigue con precisión y favorezca la germinación con Valley X-Tec®.

**Energía Solar**  
Energía limpia y sostenible para el sector agrario.

**Pivots Centrales**  
Nuestra tecnología se mantiene sobre las estructuras mas fuertes y duraderas de la industria.

**Valley VRI**  
Optimize rendimientos y mejore la eficiencia de sus insumos.

**Valley Scheduling**  
Sepa exactamente donde, cuando y cuanto regar.

**Soluciones en Bombas**  
Integre bombas, VFDs (Variadores de Frecuencia) y caudalímetros.

La tecnología de confianza AgSense para monitor y control constituye la base de Valley 365, nuestra plataforma via usuario para una total gestión de cultivos conectados. [Descubra más en valleyirrigation.com/365](http://valleyirrigation.com/365)

# Gestión de Riego Inteligente



## BaseStation3™

BaseStation3 es la solución In Situ líder de la industria, ofreciendo la posibilidad de elegir entre la telefonía móvil, vía radio, Internet o una combinación de tecnologías. BaseStation3 es intuitiva, puede ampliarse a medida que su actividad aumente y ofrece:

- Dispositivos de Monitor y Control desde cualquier lugar
- Notificaciones de alerta y actualizaciones de estado instantáneas de un vistazo
- Acceso a alarmas y actualizaciones de estado en tiempo real
- Manténgase al día mediante mensajes de texto, email or mensajes push
- Visión operativa del funcionamiento de cada máquina
- Exportación de Datos avanzada (agua suministrada, equipamiento, etc.)
- Control de Crucero Patentado Valley™ y programas por pasos para rotación precisa
- Modelos de pistola final ajustables para un cambio de configuración fácil y rápido
- Niveles escalonados de acceso y seguridad para usuarios
- Múltiples y simultáneos usuarios



## Valley Irrigation Exchange®

### Disponible exclusivamente con BaseStation3

Valley Irrigation Exchange®, hace que sus datos de riego estén disponibles en las plataformas, permitiéndole tomar decisiones basadas en datos respecto a la gestión del agua o los nutrientes.

- Le permite gestionar y monitorizar su equipo de riego desde dentro de otros sistemas de gestión agrícolas
- Le posibilita compartir los datos del riego con su técnico de campo, proveedores de semillas, fabricantes de equipos y otros proveedores
- Hace que las herramientas para la gestión del riego estén disponibles en múltiples plataformas de software
- Aprovecha los datos del riego y los combina con otros datos de la finca para una máxima eficiencia de riego
- Ejecuta recomendaciones desarrolladas por otros programas de software asociados



## Estación Meteorológica Valley

El acceso a una información meteorológica fiable es una de las mejores maneras de asegurar una mejora en el rendimiento, y la nueva Estación Meteorológica Valley es una importante herramienta para detectar las condiciones meteorológicas y hacer un análisis del histórico de patrones meteorológicos. También ayuda en otros aspectos, como al programar el horario de riego.

- Vea la información meteorológica en cualquier lugar y hora mediante Valley 365
- Sensores integrados y equipo con panel solar incorporado
- Sensores para dirección y velocidad del viento, temperatura, humedad, lluvia, presión atmosférica y radiación solar



## Field Commander®

The industry-leading Valley Field Commander® incorpora tecnología GPS patentada para monitorizar y controlar sus sistemas de riego en la plataforma Valley 365.



Funciona en cualquier smartphone, tablet o PC conectado a la Red y proporciona información en tiempo real y alarmas instantáneas vía email o mensaje SMS.

Porque es el mejor, Field Commander está instalado en más máquinas de riego que todas las otras marcas juntas.

Ahorre tiempo y dinero – Convierta cualquier smartphone, tablet o PC en un panel de control virtual capaz de monitorizar y controlar sus máquinas de riego desde cualquier lugar del mundo.

Económico – Proporciona la funcionalidad de un panel digital aunque trabaje con cualquier marca de pivot o lineal.

Flexibilidad – Gestiona una flota mixta de máquinas de riego hidráulicas y eléctricas, unificándolas en un único panel de control web.

Si está interesado en un modelo simplificado, **Field Commander Lite** simplemente le permite monitorizar y detener sus máquinas de riego. También puede configurar alertas y disponer de información en tiempo real.

**Field Commander View** le da acceso a una solución en remoto de confianza solo-monitor sa precio económico. Monitoriza la posición GPS, estatus de alimentación de la máquina y la presión final del agua en su pivot o lineal.

## Crop Link®



Valley Crop Link® pfacilita a los agricultores la flexibilidad de monitorizar y controlar diferentes tipos de equipos en su finca con un único dispositivo. Sus opciones incluyen: caudalímetros, bombas, sensores atmosféricos, monitores de nivel de líquidos, motores eléctricos y muchas otras habilidades mediante una fácil interfaz.

- Monitoriza y alerta del estado encendido /apagado de motores electricos, circuitos de potencia y generadores
- Monitoriza y controla múltiples bombas y niveles de líquido en los sistemas
- Efectivo para la detección de robo de grano cuando se acopla a un motor de descarga de contenedores
- Ideal para sistemas de riego por goteo subterráneos



### CommanderVP®

Para todos los Paneles de Control Valley previos la serie ICON1

- Completo Control y Monitoreo de su máquina de riego desde su dispositivo móvil u ordenador.
- Acceso en tiempo real al estado de su maquina de riego y otros insumos.
- Se entrega totalmente activado.
- Procesa órdenes a una velocidad líder en la industria.

### ICON Link

Para paneles inteligentes de la serie ICON1

1. Actualización de Software o kit de piezas Valley puede ser necesario; Select Panel – Monitoriza pero no puede cambiar pistolas remotamente. Requiere v1.9 o software superior y puerto de serie; Select2 Panel – Compatible con todas versiones de software; Pro Panel – v6 o software superior requerido; Pro2 Panel – v8.02 o software superior requerido; AutoPilot – v1.11 o software superior requerido; Pro2 Panel – v8.02 o software superior requerido; AutoPilot – v1.11 o software superior requerido; Touch Pro – Valley “Y” adaptador de serie o kit de piezas Valley requerido si va equipado con GPS.

## Aqua Trac

Aqua Trac de Valley le otorga el poder de hacer en remoto seguimiento y medición de las condiciones de humedad del suelo en el campo, para que pueda gestionar sus acciones de riego de manera efectiva y eficaz. La sencilla interfaz de usuario hace posible monitorizar y controlar sus sensores de humedad de Valley desde practicamente cualquier lugar del mundo.

- Interfaz de fácil uso
- Estado de humedad del suelo de un vistazo
- Alarmas configurables por el usuario
- Integrable con Valley Scheduling y Valley 365 – disponible en App Store y Google Play

# Scheduling (Planificación)



Valley Scheduling es un software de gestión avanzada que proporciona sencillas recomendaciones de riego basadas en datos científicos, reales sobre su suelo, tipo de cultivo, estado de crecimiento, además de datos meteorológicos actualizados automáticamente.

Mejore su consumo de agua, ahorre dinero e incremente su productividad con una tecnología probada en 2 millones de hectáreas alrededor del mundo.

## Agua en el lugar preciso en el momento oportuno

**Fácil de usar** – Acceda al intuitivo panel de control mediante su smartphone, tablet u ordenador personal.

**Ahorre tiempo** – Elimine conjeturas o los complicados cálculos que solía tener que hacer y reduzca el tiempo en el campo recopilando información.

**Aumente capacidad de rendimiento y rentabilidad** – Use menos recursos regando y fertilizando la cantidades adecuadas en su justo momento y lugar.

**Mejore la salud de los cultivos y prevenga enfermedades** – Monitorize riesgos potenciales del cultivo debido a riego excesivo o insuficiente, y aumente la producción y la calidad del cultivo.

## Opciones personalizadas que otros no ofrecen:

**Modelado** – Recomendaciones desarrolladas a partir de un algoritmo propio con más de una década de resultados probados en el campo con agricultores reales. Sin sonda de suelo física en el campo.

**Medido** – Un distribuidor certificado o experto agrónomo conecta los dispositivos de los sensores de humedad del suelo y la estación meteorológica ubicada en el campo a su software, entonces puede revisar los resultados, ofreciendo los datos y pronósticos más precisos disponibles para que calcule su programa de riego.

## Decisiones más Inteligentes Basadas en Información más completa

- Se introduce la información de su finca, los datos de su campo y sus preferencias
- Nuestro software líder del sector, compila la información y muestra la cantidad de agua que necesitan sus cultivos.
- Elija su interfaz – visualización simple por mapas o por listas.
- Use sencillas recomendaciones para planificar y administrar un riego inteligente.

Valley Scheduling ofrece mayor precisión basándose en datos reales – Maquinaria en el campo, controles en su mano, y expertos a su lado.



# Índice de Riego Variable (VRI)



El índice de Riego Variable (VRI) de Valley le permite personalizar su suministro de agua basándose en datos topográficos del campo, mapas de suelo, datos sobre el desarrollo sanitario de los cultivos y otras informaciones específicas sobre su campo.

## Esto significa que usted puede:

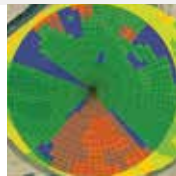
- Incrementar rendimientos mediante riego de precisión llevado a todas las áreas de su campo.
- Reducir el riego excesivo, insuficiente o escorrentía.
- Aumentar la eficiencia de su agua e insumos. Valley sabe que todos los campos son diferentes, así que ofrecemos opciones VRI: **Control de Velocidad, Control de Zona y Control de Aspersor Individual.**



VRI Control Velocidad

VRI Control de Velocidad de Valley está disponible para aquellos interesados en control VRI básico y quieren disfrutar de los beneficios de una administración del agua más eficiente. VRI Control de Velocidad está incluida en todos los paneles ICON de Valley y dentro de Valley 365, las funciones VRI a su alcance.

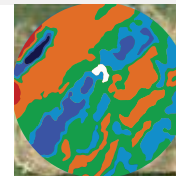
- Su campo se divide en un máximo de 180 sectores con optimización del agua administrada a todos ellos
- Una recomendación personalizada VRI acelera o retarda el pivot central para alcanzar la aplicación de agua deseada en cada sector.



VRI Control de Zona

VRI Control de Zona de Valley le permite maximizar la eficiencia en la aplicación de su agua en campos más complicados, como aquellos con una topografía variable.

- Su campo puede dividirse en sectores con optimización del agua administrada en cada zona.
- Una recomendación personalizada VRI acciona las válvulas de control de los aspersores para lograr la profundidad de aplicación deseada.
- También se puede usar para control encendido/apagado en áreas de su campo que no necesitan ser regadas.



VRI Aspersor Individual (VRI-iS)

- Disponible como parte de Valley 365, nuestra plataforma de gestión de cultivos única por usuario.
- Su campo se divide en sectores cada 0.1 grados.
- Una recomendación personalizada VRI cambia los índices de suministro de agua o apaga los aspersores individualmente sobre áreas asignadas.
- A cada aspersor se le asigna su propio caudal.

# Energía Solar para el sector Agrario



Valley ofrece los pivots mas duraderos y avanzados disponibles, así como una fuente de energía sostenible y de bajo coste para alimentarlos, con Valmont Solar™ Solutions.

Los expertos de Valmont Solar Solutions han realizado cientos de proyectos – con hasta 3.900 paneles que cubren una área tan grande como un campo de fútbol. Somos líderes mundiales suministrando energía limpia y eficiente a la agricultura – sin que importe su tipo de cultivo o el tamaño de su finca.

- Nueva forma de generación de energía a través de energía fotovoltaica (convirtiendo luz en electricidad).
- Valmont Solar Solutions se encarga de todo, desde el diseño de la ingeniería y la instalación hasta la financiación y un monitoreo activo de su instalación solar.
- Consultoría para nuevas plantas fotovoltaicas centradas en la agroindustria.
- Cada instalación Solar de Valmont incluye funciones de Monitor y Control remotas.

## La Energía Renovable Coincide con la Durabilidad de Valley

- Eficiencia – Los cultivos requieren mas agua cuando luce el sol, justo cuando los paneles solares son mas efectivos
- Ahorro de Energía – Porque los paneles convierten los rayos del sol en electricidad, su operativa ahorrará en costes energéticos
- Impacto Medioambiental Reducido – Menos dependencia en combustibles fósiles para energía y bombeo.
- Beneficios Fiscales – Dependiendo de su estado o región, puede que obtenga desgravaciones por usar energía solar.
- Nuevas Posibilidades – Donde no exista una red electrica convencional, el pivot puede ser alimentado por el sol.



# Riego por Pivot Central

Como líder mundial en riego de precisión, Valley sabe que un único diseño no se ajusta a todos. Razón por la cual ofrecemos la más amplia variedad de máquinas en la industria.

## Modelo 8120 de Valley

En resumen, el Modelo 8120 de Valley es el mejor, más fiable pivot central disponible en cualquier lugar, devolviendo a los agricultores los mayores rendimientos a su inversión.

- Testado en el campo para enfrentarse al terreno más exigente y las condiciones de trabajo más duras.
- Valley dura al menos cinco o seis veces más tiempo que nuestros más próximos competidores.
- Los tirantes y los ángulos crean un arco suave que mantiene la carga uniforme en el tramo.
- La ubicación y las longitudes de los ángulos del armazón permiten una carga uniforme en terrenos irregulares.
- Garantía Exclusiva Valley – Contacte con su Distribuidor Valley.



### Las opciones exclusivas incluyen:

- La más amplia gama de opciones de pivots base y diámetros de tubería más adecuados a su campo
- La mayor durabilidad de la industria
- Opciones de Corner y Bender que maximizan la tierra regada
- Múltiples opciones en motores y ruedas de flotación
- Modelos standard, bajo, alto y ultra-alto perfil disponibles.

### Unidades Motrices Modelo Standard

- Altura: 2.9 m (9' 7")

### Unidades Motrices Modelo Bajo

- Cuando la altura standard no es necesaria
- Modelo Bajo altura: 1.8 m (6' 1")

### Unidades Motrices Modelos Alto y Ultra-Alto

- Permiten un aumento en la altura del cultivo
- Modelo Alto altura: 3.9 m (12' 11")
- Modelo Ultra-Alto altura: 4.7 m (15' 7")

La altura real en el campo varía dependiendo de la profundidad de la huella de la rueda, el tamaño del neumático, la longitud de los tramos, el tipo de terreno del campo y las condiciones de trabajo. Los valores mostrados aquí son los típicos de un tramo de 180', 6 5/8" en terreno nivelado con neumáticos 11.2-24.

Muchos otros pivots se personalizan para campos específicos, pero no todos le ofrecen las opciones que hacen de los pivots Valley los mejores de la industria:

- Galvanizado por inmersión en caliente
- Unidad motriz de cuatro patas con frenos
- Acoplador de aspersor soldado
- Soldaduras envolventes completas
- Cabezas de tirantes forjados
- Juntas de brida de Poliuretano
- Tramos con cargas uniformes
- Tubería de largo total diseñada para cada longitud de tramo ; no usa tubos de extensión cortos

### Modelo 8120 Especificaciones

- Opciones de punto de pivot 168, 219 ó 254 mm (6 5/8, 8 5/8 ó 10 pulgadas)
- Opciones de diámetro de tubería 127, 168, 219 ó 254 mm (5, 6 5/8, 8 5/8 ó 10 pulgadas)
- Bomba de sobrepresión de 2, 5 ó 7,5 HP
- Longitud máxima del equipo de 24 tramos 853 m (2,800 pies)
- Longitudes de tramo de 37.6 - 72.1 m (123.4 - 236.7 pies)

# Pivot Central para campos más pequeños



## Modelo 8120 de Valley para campos pequeños

El pivot central Modelo 8120 para campos pequeños proporciona una solución de riego rentable para campos de hasta 24 hectáreas. Creado específicamente para la producción agraria, esta máquina de larga duración está ingeniería con la misma calidad que el Modelo 8120, con un menor diámetro de tubería. El panel de control Classic está disponible para operaciones básicas del Modelo 8120.

## Modelo 8120 Campo Pequeño Especificaciones

- Diámetro de tubería de 127 mm ( 5 pulgadas)
- Longitud máxima recomendada 300 m (985 pies)
- Distancia entre salidas 0.76 m (30 pulgadas)
- Longitudes de tramo de 37.6-66.3 m (123.4-217.7 pies)
- Opción de alimentación monofásica



## ¿SABÍA QUE?

Más del 50% de los pivots en uso hoy en día son pivots de Valley.



# Lineales/Laterales



## Cubre más área para mayor rendimiento

El equipo de riego Lineal/lateral es una gran opción de riego eficiente, y puede ser la elección adecuada para su campo. Proporciona un alto rendimiento a su inversión comparado con otros equipos de riego, incluyendo mayor alcance y flexibilidad.

- Maximizan las áreas de riego – Normalmente riega del 92 al 98% de un campo cuadrado o rectangular.
- Incrementan rentabilidad – Pueden ayudar a reducir sus costes de trabajo hasta un 50% comparado con riego por aspersión, con cañón o riego a pie
- Preservación del Agua – Ahorre agua suministrando solamente la cantidad precisa cuando y donde se necesita.
- Varias funcionalidades – El riego Lineal/lateral hace algo más que regar. También puede ayudar a la germinación, prevenir lixiviación y aplicar tratamientos. Si lo hace varias veces por temporada, puede acumular hasta miles de euros en ahorros al año.
- Calidad Valley – Cada lineal/lateral de Valley viene de fábrica con el engranaje patentado Valley. Los engranajes Valley garantizan la fiabilidad, durabilidad y la calidad que usted espera del líder en la industria.

### Valley Rainger™

Montado sobre un sencillo carrito con ruedas, el Valley Rainger™ es muy versátil ya que puede recoger agua de una acequia o una manguera. Personalice el carrito añadiendo opciones como depósitos de fumigación y fertilización.

### Valley Rainger Swing-Around

El Rainger Swing-Around rota 180° respecto al eje del carrito para poder regar el lado opuesto del campo. Puede duplicar la superficie regada con una sola máquina, ahorrando tiempo y dinero.

### Valley Universal

Diseñado para soluciones giratorias. Le da la posibilidad de automáticamente cambiar de lineal a riego en modo pivot central

### Valley Two-Wheel Linear (Dos ruedas)

Disponibles versiones de alimentación en acequia, depósito o manguera.

Genial para campos más pequeños.

# Opciones de Pivot Adicionales



Cada hectárea de su tierra es valiosa, Valley le ofrece equipos que llegan hasta los rincones, rodean obstáculos e incluso riegan terreno situado tras los edificios. Con los Corners, Benders y DropSpan, puede incorporar hectáreas adicionales y convertir en rentable un terreno que ya es suyo.



## Valley VFlex™

El Valley VFlex™ Corner es completamente personalizable. Está ingeniado en base a aportes de agricultores como usted, con opciones que incluyen tres longitudes de tramo, dos tipos de juego de aspersores, múltiples opciones de neumático, orientación delantera o trasera, altura standard o ultra alto perfil para cultivos más elevados.

Con más opciones que cualquier otro corner del mercado, podemos fabricar el VFlex a la medida de sus requerimientos.

- Junta de riel y rodillos probada con rodillos grandes y nuevas placas de desgaste para una durabilidad extrema
- Soporte ancho montado en "T-Bar" para estabilidad con viento fuerte
- Diseño de la unidad motriz dirijible con soportes de torre dobles para una resistencia líder en la industria.

## Valley DropSpan™

Valley DropSpan™ permite que los tramos exteriores de su pivot central se desprendan de el equipo, para que pueda acceder a terrenos adyacentes a grandes obstáculos.

- Evite obstáculos y consiga regar más tierra
- Fácil de usar - Una persona puede soltar o acoplar los tramos fácilmente, sin herramientas, 15 minutos o menos
- No necesita recableado- un simple conector eléctrico controla el cable del tramo y otros procesos programados
- Sistema sencillo de cabrestante y pata de listón para soltar o reensamblar tramos exteriores
- Acoplamiento amplio de fácil acceso con conector sujeto
- Segunda pistola final opcional para un mayor alcance
- El interruptor de parada alinea automáticamente la base con los tramos caídos para un fácil reensamblaje







## Valley Benders (Articulados)

Valley Bender maximiza las opciones de riego a bajo coste, permitiendo a la parte más exterior de un pivot continuar moviéndose incluso por detrás de vallas, árboles u otros obstáculos mientras la parte más interior está detenida.

- Incorpore hectáreas adicionales con maquinas de circulo parcial a bajo coste.
- Múltiples articulados por máquina
- Válvulas opcionales que cortan el agua de los tramos detenidos mientras se dobla
- El temporizador de aceleración exclusivo de Valley -mejora el suministro de agua mientras está doblado
- Medidas de seguridad de refuerzo integradas previenen que la maquina se extienda demasiado y asegura el retorno a la operativa normal después del doblado

### Anclaje del Bender

Solamente Valley ofrece un anclaje para sus unidades motrices de flexión. El sistema de anclaje proporciona la fuerza estructural necesaria para usar los Benders de Valley en máquinas más largas, así como en terrenos abruptos u ondulados. Ahora puede doblar su maquina hasta 609 metros (2,000 piés) para regar incluso aún más terreno.

La capacidad de convertir el campo entero en productivo.



#### Bender30™

- Fácil de incorporar – no se requieren cambios estructurales
- Dobla hasta 30 grados en ambas direcciones



#### Bender160™

- Pistola final integrada y controles auxiliares para el modo doblado
- Gira hasta 160 grados en ambas direcciones



# Pivots Trasladables



Los pivots trasladables de Valley ofrecen otra opción para campos de hasta 457 meters (1,500 piés). Disponible para el Modelo 8120 y el Modelo 8120 para campos pequeños, ambos le permitirán regar diferentes campos con una sola máquina. Los pivots pueden ser trasladados de un campo a otro en menos de una hora. El reductor remolcable de Valley incluye todas las funcionalidades y ventajas del reductor patentado Valley. También hay disponible un reductor de mas bajo coste.

## Cuatro Ruedas E-Z Tow™

- Apto para un amplio rango de tamaños de campo
- Ruedas montadas de serie
- Ruedas giratorias opcionales para remolcarlo en cualquier dirección

## Dos Ruedas E-Z Tow

- Ideal para terrenos circulares o multi-direccionales
- Soporta hasta 5 tramos
- Diseñada de serie con enganche de lengüeta

## Trasladable con patín

- Opción de bajo coste ideal para traslados poco frecuentes
- Diseñada para cualquier tamaño de unidad trasladable
- Gran opción en pivots largos fijos para aliviar la tensión causada por los inviernos fríos



## Campos Pequeños

### Pivot de Tramo Unico Motriz

Este pivot de tramo único es ideal para el riego de campos pequeños de hasta 2.4 hectáreas (seis acres) en los que la electricidad no es fácilmente accesible. Todos los juegos de aspersores están disponibles para un eficiente riego a baja presión que se traduce en un significativo ahorro de agua, energía y trabajo.



# Protección anti-Corrosión



## PolySpan®

- PolySpan® está hecho de un material inerte, ideal para productos químicos, fertilizantes y resistente al agua corrosiva
- Sin fugas -junta ancha- acopladores autoblocantes fijan un sello hermético
- Larga duración – la primera máquina con PolySpan, instalada en 1992, está todavía en funcionamiento
- Todos los componentes estructurales – desde el pivot a la última tubería – están forrados y protegidos con polietileno
- No le afecta la abrasión por la arena u otros sedimentos en el agua de riego
- Alta resistencia a la luz solar y la humedad
- Mismo peso que un tramo galvanizado cuando esta lleno de agua
- Excelente garantía anti corrosión prorrateada, 20-años con sustitución obligatoria por corrosión durante los primeros 10 años
- Fabricado en los EEUU
- Disponibles tuberías de 168 and 219 mm (6 5/8 and 8 5/8pulgadas), para pivots, corners, remolcables y lineales

## Opciones de Tuberías

- Elija diámetros de tubería entre 152, 168, 219 y 254 mm (6, 6 5/8, 8 5/8 y 10 pulgadas) para minimizar pérdida de presión y demandas de potencia
- Una opción de tubería de 127 mm (5 pulgadas) está disponible para el Pivot Modelo 8120 Campo Pequeño

## Acero Galvanizado

- Prolonga la vida de la máquina en distintas condiciones de agua
- Garantía anticorrosión prorrateada a 20 años
- Disponible en todos los equipos Valley



## Reinstalación de Tuberías Una solución Low-Cost

Reinstalar tuberías es la manera más económica de prolongar significativamente la vida de su máquina.

### Opciones de reinstalación de tuberías Valley:

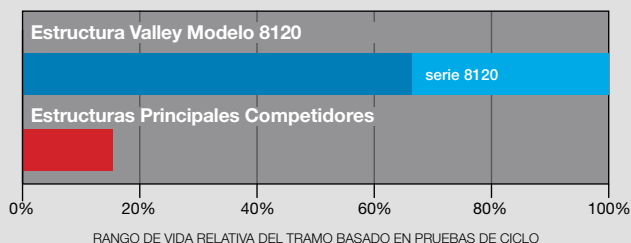
- PolySpan ante cualquier agua corrosiva y químicos para la protección de cultivos y tratamiento de suelos
- Acero galvanizado para distintas condiciones de agua

# Estructura Valley



Desde el pivot base a la torre final, la estructura Valley en su totalidad está diseñada con precisión, construida y testada en el campo para soportar las condiciones de estrés operativo que su máquina pueda experimentar, incluyendo terreno accidentado y surcos profundos. El diseño estructural superior también permite que Valley ofrezca los tramos mas largos de la industria. Por lo que mas del 50 por ciento de los pivots en uso hoy en día son pivots Valley, y tambien por lo que los pivots Valley continúan ofreciendo una significativa prima de reventa sobre sus marcas competidoras. Fabricamos los más fuertes y duraderos tramos de la industria, y tenemos los resultados de un test certificado que lo demuestra.

## Test Comparativo Ciclo de Vida Estructural Acelerado



## Tramos Valley

Cuando se trata de invertir en un equipo de riego, la vida estructural es crucial. Es una inversión a largo plazo que se espera que dure por muchos años sin reparaciones costosas. Los tramos Valley están diseñados con precisión para tener la fuerza que necesita para alcanzar la máxima productividad. Forjamos nuestra reputación suministrando el equipo más resistente y duradero del mercado.

- Tramos longitudes desde 35-68.5 m (115-225 pies), incluyendo el tramo más largo de la industria
- Voladizo opciones hasta 30.4 m (100 pies)
- Tuberías diámetros de 127, 152, 168, 219 y 254 mm (5, 6, 6 5/8, 8 5/8 y 10 pulgadas)
- PolySpan tubería disponible para condiciones corrosivas

## Opciones Pivot Base Fijos

### 168 mm (6 5/8") Pivot Base

- Diseñado para pivots hasta 457 m (1,500') o nueve tramos
- Modelos Bajo y Standard

### 219 mm (8 5/8") Pivot Base

- Diseñado para pivots hasta 609 m (2,000') de largo
- Opción Tarea Pesada disponible para máquinas hasta 853 m (2,800')
- Modelos Bajo, Standard y Alto

### 254 mm (10") Pivot Base

- Diseñado para pivots hasta 853 m (2,800') de largo
- Modelos Standard y Alto

### Nuevo codo bajo y opciones de elevador de tubería disponibles para integrar:

- Caudalímetros Valley
- Válvulas Nelson
- Filtros Clemons





## Características especiales que mejoran la durabilidad de los equipos de Valley

**1. RETÉN DE TRIPLE LABIOL Y BOQUILLA INOXIDABLE**

Proporcionan larga vida, sin fugas, bajo todo tipo de presión.

**2. SOLDADURAS LATERALES Y RADIALES**

Distribuye las cargas sobre un amplio área para mayor durabilidad.

**3. TIRANTES**

Grandes radios de transición y la distribución uniforme de cargas suponen menos estrés y una vida útil mas larga.

**4. PATAS DE LA UNIDAD MOTRIZ**

Cuatro brazos en cada lado e estabiliza su operación en colinas y cuestas.

**5. ESCUADRAS DE FIJACIÓN DE PATAS ENVOLVENTE**

Abrazan la tubería para crear resistencia añadida. Escudos reforzados eliminan la torsión de la tubería.

**6. TRAMOS OPTIMIZADOS**

Ofrecen más fuerza y estabilidad a la máquina como resultado de una carga nivelada, ángulos y tirantes forjados en caliente.

**7. ENGANCHE DE ROTULA**

La esfera de acero forjado de una sola pieza asegura un movimiento suave del tramo en cualquier dirección, minimizando estrés en la tubería, prolongando así la vida de la máquina.

**8. SALIDAS DE ASPERORES**

El acoplador soldado refuerza la propia tubería en la zona de salida del agua, minimiza la pérdida de presión y proporcionan mejor soporte para los aspersores.

**9. CAJA DE TORRE**

Construida con base de acero galvanizado, eje de acero inoxidable y juego de rodamientos de nailon que aseguran una larga vida.



# Tren de Transmisión

## El Reductor Valley

El reductor es el corazón del Pivot central. Si el reductor no funciona, el pivot central no funciona.

En lugar de comprar engranajes más asequibles en otros países, como los que usan nuestros competidores, Valley es la única marca de pivots centrales que fabrica su propio reductor. El reductor Valley, líder en la industria, se somete a pruebas de vida y controles de calidad para asegurarnos de que estamos construyendo la más fiable y estructuralmente sólida caja de cambios posible. Puede confiar en el reductor Valley como garantía de equipo de por vida, libre de problemas y económico.



## Ruedas Descentradas Exclusivas

REDUCTOR VALLEY



Las ruedas descentradas especiales Valley compensan el eje más largo y acercan el centro del neumático al rodamiento de la caja. Esto reduce la carga radial y alarga la vida del rodamiento

REDUCTOR DE LOS COMPETIDORES



1. **Diafragma de caucho de gran capacidad** – se expande con el calor y la presión para minimizar la condensación del agua.
2. **Rodamientos de entrada y salida** – con caja endurecida que asegura la más alta calidad y capacidad de carga disponible en la industria.
3. **Engranaje infín** – hierro dúctil de alta resistencia que prolonga la vida útil que el acero y evita desgaste de dientes del engranaje.
4. **Diseño de Dientes** – ángulo de diente único en la industria de 25° que aumenta un 40% la fuerza, da vida más larga y mayor fiabilidad en condiciones duras comparado con diseños normales de dientes de 14.5°.
5. **Cuello del engranaje toroidal y chavetero más grandes** – para una mayor resistencia en una zona de cargas críticas.
6. **Cámara de Expansión** – cubierta anti-corrosión de aluminio fundido; diafragma de caucho que permite la expansión y contracción del aceite durante la operativa. La cubierta ventilada evita acumulaciones de presión y filtraciones en el sellado.
7. **Tapa final de rosca** – permite una precarga precisa de los rodamientos para una mayor duración de los mismos.
8. **Relación de Transmisión 52:1** – el diseño de dientes integrados mantiene el aceite adherido entre los engranajes.
9. **Engranaje Principal** – hierro dúctil de alta resistencia que proporciona la mayor capacidad de carga y durabilidad de la industria. Dispone de un engranaje de bronce opcional para condiciones extremas.
10. **Aceite de reductora Multi-viscosidad** – excede la especificación de aceite 85W-140 GL5 para una vida útil prolongada de los engranajes en condiciones de carga extremas.
11. **Eje de salida más largo (acero)** – exclusivo de las reductoras Valley. Proporciona un espacio adicional entre la caja de cambios y la brida de la rueda para reducir la acumulación de lodo, lo cual reduce el desgaste del sello y extiende la vida útil de la caja de cambios.



## Motor Central

El motor central Valley está mejor fabricado, dura por más tiempo y consume menos energía que otros motores de máquinas de riego. Todo ello nos permite avalar nuestros equipos con la mejor garantía de la industria – ocho años de repuestos y mano de obra. Además, le ofrecemos una amplia gama de motores centrales a la medida de su actividad agrícola.



### Beneficios adicionales:

- Más contacto entre dientes para mayor duración, más capacidad de torsión y transmisión más suave
- Opera a temperaturas de hasta 11° C (20° F) menos que los motores de la competencia, duplicamos la duración del aislamiento prolongando la vida útil del motor
- El revestimiento exclusivo de Valley previene la corrosión.
- En el interior, su caja de conexiones ventilada protege los empalmes eléctricos de la humedad y la corrosión.
- Pernos de acero inoxidable, anticorrosión facilitan el mantenimiento

## Valley X-Tec®

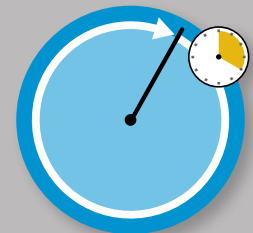
El motor Valley X-Tec motor de pivot de alta velocidad líder de la industria, le da la capacidad de hacer cosas con su pivot central que antes no eran posibles. Porque el X-Tec opera a una velocidad de hasta el doble de la que alcanza un motor central CA de alta velocidad standard, es ideal para cultivos básicos, para el riego a determinados estados de crecimiento, y para aplicar protección a los cultivos a través del pivot.

### Haga más con X-Tec:

- Ideal durante la germinación – Riegos suaves y frecuentes mantienen la humedad superficial durante la germinación.
- Mantiene los cultivos frescos – Una ligera neblina crea una atmósfera refrescante para cultivos de alto valor durante las horas de calor del día
- Tecnología de frenado electrónico – Mantiene la máquina donde usted la quiere.
- Evita erosión – Una humedad adecuada detiene la pérdida de tierra superficial y protege a las hojas durante su crecimiento inicial.
- Simplifica la protección de los cultivos– Aplica protectores y fertilizantes reduciendo visitas terrestres y aéreas, así como posible contaminación cruzada.
- Ahorra tiempo y dinero – Aplica protectores y fertilizantes más rapido; evita el riego en áreas que no lo necesitan ; utiliza menos agua en general; y gestiona más eficazmente los cultivos divididos.

### Tecnología Valley FastPass™

Gráfica comparativa máquina de siete torres



#### Propulsor Valley X-Tec

4 horas en total para terminar de regar un campo



#### Propulsor CA Standard

8 horas en total para terminar de regar un campo

# Gestión de agua “Llave en mano”

## Soluciones fiables desde la bomba hasta el pivot de la marca en la que confía

Valley y su distribuidor local pueden crear un diseño altamente eficiente para solucionar sus necesidades específicas de bombeo de agua, desde el depósito hasta llegar al cultivo.

**Estaciones de Bombeo** – Desde estaciones de bombeo diseñadas a medida hasta pequeñas estaciones montadas sobre patines, diseñamos soluciones para satisfacer sus necesidades específicas, ahorrándole dinero e instalando su equipo rápida y fácilmente. Todo lo que necesita para que la estación de bombeo funcione se puede montar sobre un sencillo patín.

**VFDs** – Aumente la eficiencia y ahorre energía con variadores de frecuencia (VFDs), que controlan la velocidad del motor de su bomba para enviar la cantidad precisa de agua que necesita.

**Control de Bomba** – Automatice las operaciones de bombeo, controle todas sus bombas y vincúlelas a las bases de sus pivots centrales o lineales/laterales. Los tres niveles (Basico, Mejorado, Pro) ofrecen una solución de punto de ajuste VFD que automáticamente ajusta la salida a la demanda de múltiples bombas y pivots para que pueda ahorrar energía y agua en todo momento utilizando solamente la presión necesaria.

**Inicios suaves** – Aumente suavemente la corriente para reducir erosión

**Válvulas** – hidráulicas de diafragma, altamente eficientes minimizando la pérdida de presión y permitiendo una alta capacidad de flujo

**Caudalímetros** – Medidas precisas para riego, fertirrigación, automatización agrícola, monitoreo del uso de pozos y de balsas.

**Integrado con Valley 365** – Monitor y control desde cualquier smartphone, tableta o PC, y benefíciense de informes integrales de fácil comprensión.





# Aplicación del Agua Precisa

Confíe en su distribuidor Valley para asegurarse de tener el juego de aspersores adecuado acorde con el clima, tipo de suelo, cultivo y topografía.

- Tamaño y separación entre aspersores calculados por ordenador con precisión para asegurar uniformidad y eficiencia en su aplicación.
- Aspersores de baja presión operan hasta con 0.41 bar, ahorrando potencia, energía y dinero.
- La eficiencia de su riego puede alcanzar el 95 por ciento.
- Opciones adicionales de aspersores incluyen pistolas finales, aspersores de goteo, extensiones boombacks y aspersores parcialmente circulares.

## Conjunto de aspersores actualizado

No subestime la importancia de un aspersor para un empleo preciso y eficiente del agua.

- El software exclusivo V-Chart™ puede diseñar juegos de aspersores para todas las marcas de equipos de riego.
- La nueva tecnología, -aspersor a baja presión proporciona eficiencia y uniformidad y ayuda a reducir costes de energía.
- Tamaño de gota ajustado, minimiza la deriva por el viento.
- Nuevos reguladores de presión, aseguran un caudal apropiado para cada inyector.

## Proveedores de Aspersores Autorizados



### Nelson® Irrigation

Nelson® ofrece una línea de productos de riego diseñados a medida para las condiciones de su campo y cultivos, favoreciendo cosechas de mas rendimiento y calidad. La innovación en irrigación de Nelson creó la tecnología Rotator en bajantes y aspersores Big Gun®.



### Senninger® Irrigation

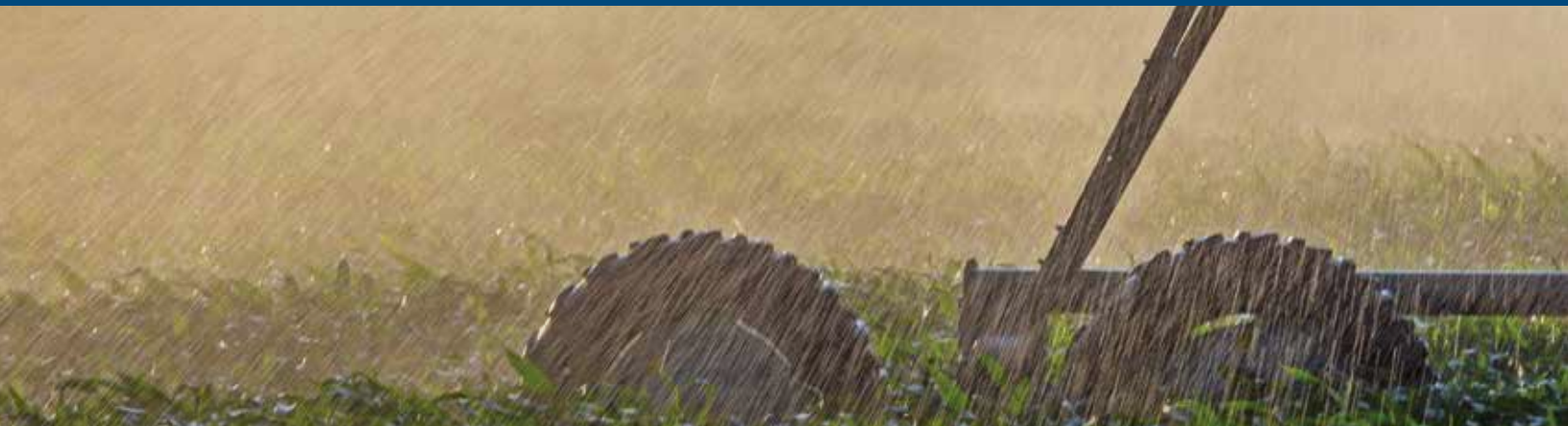
Bajo el concepto de “Baja Presion – Alta Prestacion”, los productos Senninger® aseguran que el agua se distribuye uniformemente y con baja intensidad de aplicacion. Con una variedad de diseños disponibles, puede elegir el producto que más se ajusta a su campo en particular, su cultivo y las necesidades de su instalación.



### Komet Irrigation

Komet Irrigation es una empresa familiar que lleva fabricando aspersores inovadores durante masde 60 años. Estas decadas de desarrollo les han conduciddo hasta el Komet Precision Twister (KPT) y el nuevo Komet Precision Spray (KPS). Ambos ofrecen una fiabilidad y una adaptabilidad sin igual para los agricultores.

# Neumático y Flotación



Una torre de pivot estancada supone un coste de tiempo por la parada. Las opciones de flotación de Valley pueden reducir la profundidad de la huella del neumático, aumentar la tracción y mantener sus máquinas en movimiento por sus campos. Diferentes terrenos requieren diferentes soluciones de flotación, así que, ya sea su terreno plano o irregular, o ya sean sus suelos arenosos, arcillosos o pesados, su Distribuidor Valley puede determinar lo adecuado para usted.



## Neumáticos de Riego No-Direccionales

### Firestone Champion Hydro ND

Valley es la única compañía de pivots de riego que ofrece estos innovadores neumáticos. Firestone diseñó el Champion Hydro ND específicamente para máquinas de riego.

- Aumenta la tracción y reduce los surcos.
- Patentado, el diseño del dibujo no-direccional ejerce la misma tracción hacia adelante y marcha atrás, para que no necesite una rueda delantera y otra trasera.
- Disponible ahora en tamaños: 14.9-24 y 11.2-38.



## Opciones de Flotación

- Valley tracción Dos-Ruedas
- Valley tracción Tres-Ruedas
- Valley tracción Track
- Valley tracción Track Articulado
- Valley tracción Cuatro-Ruedas Articulado





| Prestación  | Ventaja   | Tracción 2-Ruedas | Tracción 3-Ruedas | Tracción Track | Tracción 4-Ruedas Articulado | Tracción Track Articulado |
|---|---|-------------------|-------------------|----------------|------------------------------|---------------------------|
| Base de Rueda Ancha                                 | Mejora la estabilidad del tramo en terreno deslizante y/o condiciones de viento                             | ✓                 | ✓                 | ✓              | ✓                            | ✓                         |
| Elija tamaños de rueda                              | Tracción y flotación adaptables a su campo  | ✓                 | ✓                 |                | ✓                            |                           |
| Viga Base Alta Resistencia                          | Fuerza para soportar las ruedas centrales en las crestas  |                   | ✓                 | ✓              |                              |                           |
| Tracción Reforzada                                  | Ayuda a prevenir estancamiento de las unidades motrices   | ✓                 | ✓                 | ✓              | ✓                            | ✓                         |
| Railes de Acero Alta Resist.                        | Distribuye el peso sobre un área más ancha que las opciones de neumáticos, disminuye presión sobre el suelo |                   |                   | ✓              |                              | ✓                         |
| Flotación Aumentada                                 | Menor presión sobre el suelo, minimiza la compactación del suelo y la profundidad del surco                 | ✓                 | ✓                 | ✓              | ✓                            | ✓                         |
| En Terreno Accidentado                              | Maniobra a través de diferentes condiciones de campo  | ✓                 | ✓                 |                | ✓                            | ✓                         |
| Tamos Motrices Articulado                           | Orugas y neumáticos mantienen el contacto con el suelo y se adaptan a los cambios repentinos del terreno    |                   |                   |                | ✓                            | ✓                         |
| Dos Unidades Centrales                              | Reduce la carga del motor, para una vida más larga  |                   |                   |                | ✓                            | ✓                         |
| Tracción a las 4 ruedas                             | Tracción 4 ruedas, mejor tracción, sin tiempos muertos  |                   |                   |                | ✓                            | ✓                         |
| Unidad de Tracción Oruga Mayor distancia entre ejes | Base de la unidad más amplia para mayor flotación   |                   |                   |                |                              | ✓                         |
| Tracción Oruga Acoplable                            | Unidades de tracción acoplables con el mínimo esfuerzo  |                   |                   |                | ✓                            |                           |
| Paquetes de Conversión                              | Puede reequipar unidades Valley ya existentes   |                   | ✓                 | ✓              | ✓                            | ✓                         |
| <b>Propulsor</b>                                    |   |                   |                   |                |                              |                           |
| Tracción  | Previene Estancamiento  | Bueno             | Mejor             | El Mejor       | El Mejor                     | El Mejor                  |
| Flotación   | Reduce Profundidad de Surco   | Bueno             | Bueno             | El Mejor       | Mejor                        | El Mejor                  |
| En terreno accidentado                              |   | El Mejor          | Mejor             | Bueno          | El Mejor                     | El Mejor                  |

# Conversiones y GPS



## Conversión de Reductora y Motor central

- Aumente la fiabilidad y prolongue la vida de su máquina significativamente
- Mínima inversión para una máxima mejora de rendimiento
- Garantía 8-años/8.000-horas para Tren de Transmisión en conversiones completas
- Disponibles conversiones completas y parciales, incluyen conversiones hidráulicas
- Pivots de casi todas las marcas pueden ser convertidos



## Conversión de la Caja Torre

- Reduce sustancialmente los apagones eléctricos en pivots más antiguos
- Alto valor por una mínima inversión
- Fiabilidad y durabilidad probada en pivots fuera de la marca Valley
- Pivots de casi todas las marcas pueden ser convertidos

## Sistema de Posicionamiento Global (GPS)

Ofrecemos dos productos GPS para mejorar la operatividad de su finca: Posición por GPS para pivots centrales y lineales/laterales, y GPS Guidance para corners y lineales/laterales.



### Posición por GPS

**Ahorra tiempo y dinero:** No gaste en la aplicación de insumos donde no sea necesario, o aplique más cantidad, si lo fuera.

#### Fácil de usar:

Funciones de gestión mejoradas.

**Más preciso:** Precisión en la aplicación de agua, fertilizantes y otros insumos.

**Opciones:** Los Paneles de control de la serie Valley ICON y de AutoPilot Lineal se entregan con función Posición por GPS.

### Guiado por GPS

**Mejor comunicación:** Valley Guiado por GPS elimina la necesidad de comunicación vía radio, aprovechando los PLC para una mayor fiabilidad en las comunicaciones.

**Flexible:** La ruta guía puede ser fácilmente reprogramada con la herramienta exclusiva de mapeo de Valley para ajustarse a cambios de rutinas así como a los límites de su campo.

**Rendimiento más consistente:** Una compensación anti-terreno incorporada reduce el sobreviraje en suelos accidentados o crestas altas, provocando una trayectoria de rueda más recta y uniforme y menos dañina para los cultivos.

**Tecnología fiable:** Con conexión directa al panel de control, Guiado por GPS de Valley puede proporcionar la posición del pivot con alta precisión para ayudarlo con las pistolas finales, VRI y paradas en ranura.

**Versátil:** Guiado por GPS de Valley es compatible con todos los paneles de control Valley y modelos de corner. También se adapta fácilmente a un equipo John Deere/NavCom o Trimble de frecuencia única o múltiple.



# Su Socio de Confianza

## ¿SABIA QUE?

Todos los miembros del equipo de Aplicación de Agua de Valley son **Diseñadores de Riego Certificados (CID)**.



En Valley “Poner al agricultor por delante” no es un slogan, es parte de nuestra cultura.

Cuando usted adquiere un Valley, está comprando el mejor sistema de riego en el mercado, y recibiendo el apoyo de un equipo humano dedicado a ayudarle después de su compra.

### Servicio a todas las Marcas

Desde mediados de los años 50, más de 50 fabricantes de equipos de riego han ido y venido. Pero, si tiene una maquina “huerfana”, los distribuidores Valley están formados para reparar e instalar repuestos Valley en otras marcas.

Nuestro objetivo es mantener su equipo en marcha y haciendo su trabajo, permitiéndonos merecer su confianza y la de su negocio, día tras día.

### Repuestos Originales Valley

Maximize la vida activa de sus equipos con repuestos originales Valley

Más fuertes – Maximize la vida activa con los repuestos más duraderos de la industria; testados para superar a repuestos de otras marcas

Tranquilidad – Todos los repuestos originales Valley están respaldados por nuestra garantía líder

Disponibilidad – Todo un catálogo de repuestos a su disposición para satisfacer sus necesidades específicas en un tiempo razonable

Servicio Valley – Los distribuidores Valley son certificados anualmente y están capacitados para dar servicio a equipos de riego de todas las marcas

# Lider en Tecnología de Riego Sostenible

*La Responsabilidad medioambiental es la guía para nuestras soluciones*

Valley fundó la industria de pivots centrales para crear una forma de riego más eficiente, y siempre nos hemos dedicado a proveer soluciones que ayuden a los agricultores a obtener mayores rendimientos utilizando menores recursos – y maximizar la rentabilidad de su actividad.

Únase a nosotros mientras continuamos transformando la agricultura en su territorio y alrededor del mundo.



Visite [valleyirrigation.com](http://valleyirrigation.com) o contacte su Distribuidor local autorizado Valley para más información sobre nuestros productos y soluciones



The Leader in Precision Irrigation.

Valmont® Irrigation tiene como norma una continua mejora y desarrollo del producto. Como resultado, ciertos cambios en equipamientos de serie, opciones, precio, etc. puede que hallan ocurrido después de la publicación de este folleto. Puede que algunas fotografías y especificaciones no sean idénticas a la producción actual. Su distribuidor local Valley® es su mejor fuente de información actualizada. Valmont Irrigation se reserva el derecho de cambiar diseños y especificaciones de productos en cualquier momento sin contraer obligaciones.  
©2022 Valmont Industries, Inc., Valley, NE 68064 USA. Todos los derechos reservados.